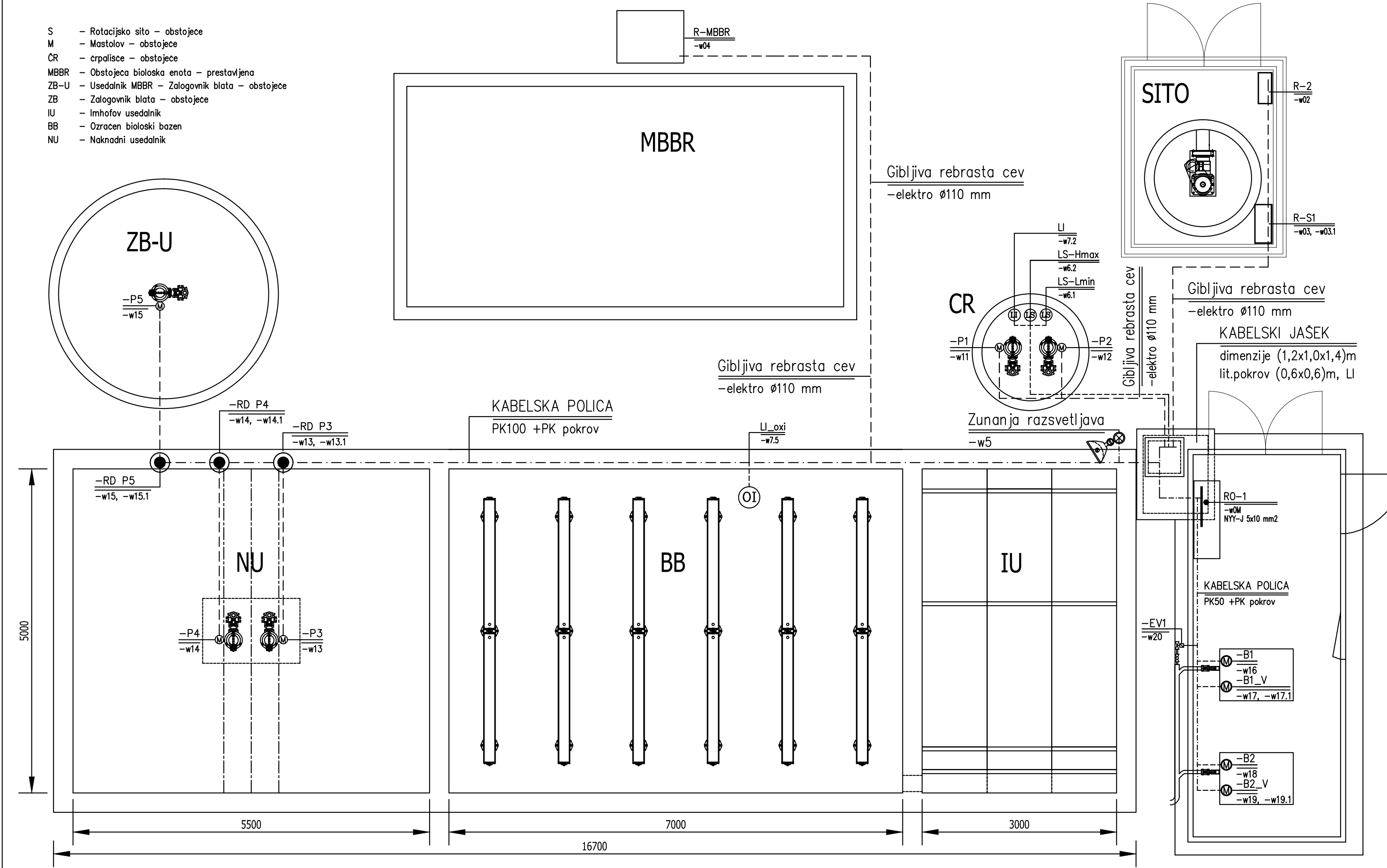


- S - Rotacijsko sito - obstojece
- M - Mastalov - obstojece
- CR - crpalisce - obstojece
- MBBR - Obstojeca bioloska enota - prestavljena
- ZB-U - Usedalnik MBBR - Zalagovnik blata - obstojece
- ZB - Zalagovnik blata - obstojece
- IU - Imhofov usedalnik
- BB - Ozracen bioloski bazen
- NU - Naknadni usedalnik



LEGENDA:

- RO-1 Elektricna razdelilna omara
- w0M NYJ-J 4(5)x10,0 mm2, Napajanje RO-1
- w01 PPY 5x2,5 mm2, Napajanje R-1 (zabojnik)
- w02 NYJ-J 5x2,5 mm2, Napajanje R-2 (zabojnik_sito)
- w03 NYJ-J 5x2,5 mm2, Napajanje R-S1 (sito)
- w03.1 PPY 3x1,5 mm2, Signalizacija R-S1 (sito)
- w04 NYJ-J 5x2,5 mm2, Napajanje R-MBBR,
- w5 PPY 3x2,5 mm2, Napajanje zun.razsvetljava
- w5.1 PP 2x1,5 mm2, Senzor na steni zabojnika_zunaj
- w6.1, 6.2 Kabel v sklopu NS * NS LS_Lmin, LS_Hmax * L=15 m
- w7.2 Kabel v sklopu LI * LI UZ_1 * L=15 m
- w7.5 Kabel v sklopu LI * LI OXY_1 * L=15 m
- w11 Kabel v sklopu P1 * Napajanje P1_CR * H07RN-F7G2,5 L=15 m
- w12 Kabel v sklopu P2 * Napajanje P2_CR * H07RN-F7G2,5 L=15 m
- w13 NYJ-J 7x1,5 mm2 * Napajanje P3_NU * H07RN-F7G1,5 L=10 m
- w14 NYJ-J 7x1,5 mm2 * Napajanje P4_NU * H07RN-F7G1,5 L=10 m
- w15 NYJ-J 7x1,5 mm2 * Napajanje P5_ZB_U * H07RN-F7G1,5 L=10 m
- w16 PPY 4x2,5 mm2, Napajanje B1
- w17 PPY 4x1,5 mm2, Napajanje B1_V
- w17.1 LIYCY 2x0,45 mm2, Napajanje PTC B1_V
- w18 PPY 4x2,5 mm2, Napajanje B2
- w19 PPY 4x1,5 mm2, Napajanje B2_V
- w19.1 LIYCY 2x0,45 mm2, Napajanje PTC B2_V
- w20 PPY 3x1,5 mm2, Napajanje EV_1

OPOMBA:

- * Kabel je dobavljen v sklopu tehnoloske opreme! Dolzina dobavljenega kabla l=10 (15) m
- Pri namescanju kabla pustiti rezervno zanko, za eventualno demontazo, ali prestavitve opreme!
- Polaganje elektricnih kablov je predvideno na kabelski polici PK-100 (50) s pokrovom, ter zascitnih fleksibilnih cevih PEN Ø18 mm. Namestitvev PK kanalov, zascitnih cevij je na zidu "BCN_bazenih".
- Trase so vrisane na prilozeni risbi.

1			
Sprememba: Opis spremembe:		Datum: Podpis:	
KALKEM d.o.o. Podreča 115 4211 MAVČIČE IZS O346		OBČINA PODLEHNIK Podlehnik 9, 2286 PODLEHNIK	
Objekt/Lokacija:		St.projekta:	
BIOLOSKA ČISTILNA NAPRAVA PODLEHNIK -DOGRADITEV II.FAZA400 PE		1607-5	
Vsebinska risba:		St.načrta:	
ELEKTRIČNA INSTALACIJA: tehnoloska moc -situacija BCN: kota 0,00m,		1607-5-4	
Merilo:		Datum izd. risbe:	
1:50		VIII.2016.	
Faza:		St. risbe:	
PZI		03_2	
Fajl: 03_2_1		St. listov:	
Identif.: Datum: Podpis:		2	
Odg.projektant:		St. lista:	
I. KUSTRIN E-0169 08.09.2016.		1	
Odg.vodja projekta:			
D. KALAN T-0012 08.09.2016.			